

**Perspektif**   
Grup

**Perspektif**  
Grup

**Perspektif**  
Yapı

**Perspektif**  
Konut

**Perspektif**  
Otelcilik



С самого начала нашего пути, мы, как компания **Perspektif Yapı (Перспектива Строительство)**, во всех своих проектах, придерживаемся принципа обеспечения высокого качества, ориентированного на максимальное удовлетворение потребностей клиентов.

Устойчивость нашей политики обеспечивается целенаправленным взаимодействием нашей деятельности с инновационными, надежными, гармоничными и нацеленными на успех принципами. На сегодняшний день мы завершили проекты общей площадью 2 500 000 м<sup>2</sup>, включая резиденции, жилые дома, офисы, гостиницы, торговые центры, школы, культурные центры, общежития и промышленные объекты.

В свете этого опыта, мы своевременно завершаем строительство объектов, разрабатывая дизайнерские идеи с помощью современных технологий, в соответствии с условиями контрактов, действующими законодательствами и профессиональными правилами.

С помощью одной из компаний нашей группы - **Perspektif Konut (Перспектива Жилые Здания)** - полученный, благодаря масштабным и высокобрендовым проектам, опыт и профессиональный, проактивный подход проецируется в бутиковых проектах на проспекте Багдат и его окрестностях.

В этом контексте, мы реализовали в качестве инвесторов проекты элитного жилья в таких престижных и красивых районах Анатолийского берега Стамбула, как Эренкёй и Фенербахче.

Расширяя нашу сферу деятельности в гостиничном секторе вместе с **Perspektif Otelcilik (Перспектива Гостиницы)**, наряду с нашим инвестиционным подходом, мы также выделили наше видение развития недвижимости.

В лице **Perspektif Grup (Группа Компаний Перспектива)**, мы стремимся преумножать наш опыт и знания, работая над зарубежными проектами.

#### Сфера Деятельности

- Резиденции-Жилые дома
- Бизнес-центры
- Торговые центры
- Гостиницы
- Промышленные объекты

#### Сфера Услуг

- Строительство под ключ
- Подрядные контракты
- Бартерное строительство
- Инвестиционные проекты



## ПРОЕКТЫ

### ВНУТРЕННИЕ ПРОЕКТЫ

- Акирве Топкапы, Зейтинбурну - Стамбул
- Проект отеля Нурхаят, Эдремит - Балыкесир
- ИШ ИТН Стамбул Финансовый Центр, Аташехир - Стамбул
- Турецкий Иш Банк Фонд Соцобеспечения, Джаддебостан - Стамбул
- Галатапорт - Стамбул
  - Почтовое здание
  - Проект гостиницы Пенинсула
  - Круизный порт Салыпазары
- Группа Cathay & Лидерлик Девелопмент Ниво, Атакёй - Стамбул
- Полат Холдинг, Пийалепаша Стамбул - Стамбул
- Синпаш ИТН Чекмекёй Гёкорман - Стамбул
- Тахинджиоглу Недвижимость Нидапарк Истинеи - Стамбул
- Чифтчи Тауерс, Зинджирликуйу - Стамбул
- Озак ИТН, Зийлан Недвижимость & Йенигюн Строительство Бююккалы - Стамбул
- ИШ ИТН Эге Перла ТЦ - Измир
- КЁРФЕЗ ИТН Кёрфез Курортный комплекс, Гюре - Балыкёсир
- ИШ ИТН Технологический, операционный и коммерческий центр, Тузла - Стамбул
- Эроглу Недвижимость СкайландСтамбул, Сейрантепе - Стамбул
- ТАО Тауер Стамбул Финансовый Центр, Аташехир - Стамбул
- Тахинджиоглу Недвижимость Нида Парк, Фенербахче - Стамбул
- Тахинджиоглу Недвижимость Нидакуле, Аташехир - Стамбул
- Текно Руббер промышленность Фабрика Кайнашлы - Болу
- ВорКИНН Гостиница, Тузла - Стамбул
- Флория Культурный Центр и Студенческое общежитие, Флория - Стамбул
- Униорт общежитие и Социальные Объекты - Афйон
- Дога комплекс Платорма планирования Мертер Сьюиты, Мертер - Стамбул
- Сойак Недвижимость Измир Измир, Урла - Измир
- Форум Торговый Центр, Газиантеп
- Эджзаджибаши ИТН Проект Орманада, Зекерийакёй - Стамбул
- Трамп Тауерс Резиденции, Бизнес-центры, ТЦ, Шишли - Стамбул
- Доган Холдинг Центральное административное здание, Алтунизаде - Стамбул
- Трамп Джадде Кидс Мондо, ДЮК Ресторан, Шишли - Стамбул
- Трамп Тауерс Бизнес-центр - Отделка бизнес-центра под ключ

### ЗАРУБЕЖНЫЕ ПРОЕКТЫ

- АФК Система Сименс Тауерс, Москва - Россия
- АФК Система Холдинг Главное управление, Москва - Россия
- Силопо Конференц-Центр - Экваториальная Гвинея

## Акзирве Топкапы

Наша компания осуществила обязанности Генерального подрядчика, выполнившего работы «под ключ» в проекте «Акзирве Топкапы», состоящий из 5 блоков общей площадью застройки 400.000 м<sup>2</sup> и представляющий собой смешанную концепцию жилых помещений, магазинов, офисов и расположен в одном из исторических районов Стамбула, который имеет необычную архитектуру, зеленые парки, социальные и культурные богатства.

<b>Работа</b>	: Генеральный подрядчик. Сдача под ключ.
<b>Наниматель</b>	: Вершины Недвижимость Строительство Инвест Трейд Инк.
<b>Объект</b>	: Зейтинбурну / СТАМБУЛ
<b>Площадь застройки</b>	: 400.000 м <sup>2</sup>
<b>Начало работ</b>	: 2021
<b>Сдача объекта</b>	: 2023



## Проект отеля Нурхаят

Проект отеля Нурхаят (Nurhayat), расположенный в районе Эдремит города Балыкесир, будет построен в качестве 5-звездочного отеля с системой термальных вод, будет иметь в общей сложности 141 номеров, 131 из которых стандартные номера и 10 люксов, и будет предоставлять услуги для 300 человек.

Наша компания будет осуществлять обязанности в качестве Генерального подрядчика, выполняющего работы «под ключ» в проекте, где социальные объекты отеля включают крытый и открытый бассейны, ресторан, кафетерий, лечебные центры (турецкая баня, парная, соляная комната, грязевые ванны, массажные комнаты, сауна и т. д.), тренажерный зал, комнаты для встреч и семинаров, оздоровительные центры, мечеть, детскую площадку, магазины и т.д.

<b>Работа</b>	: Генеральный подрядчик. Сдача под ключ.
<b>Наниматель</b>	: YAŞAR YALÇIN
<b>Объект</b>	: Эдремит / БАЛИКЕСИР
<b>Площадь застройки</b>	: 13.325 м <sup>2</sup>
<b>Начало работ</b>	: 2021
<b>Сдача объекта</b>	: 2022



## ИШ ИТН Стамбул Финансовый Центр

Данный проект зарекомендован как финансовая столица, благодаря расположению на главных дорожных артериях города, обеспечивает быструю логистику к финансовому центру Стамбула. Состоящий из офисов и торговых площадок в 27 этажей, общая площадь объекта 70.000 м<sup>2</sup>, высота 115 м. Архитектурная концепция разработана ХОК ( Чикаго), Проектирование объекта ведётся под руководством компаний Dome & Partners, главным подрядчиком со сдачей объекта под ключ является наша компания.

<b>Работа</b>	: Генеральный подрядчик. Сдача под ключ.
<b>Наниматель</b>	: ИШ Инвестиционный Трест Недвижимости АО.
<b>Объект</b>	: Аташехир / СТАМБУЛ
<b>Площадь застройки</b>	: 70.000 м <sup>2</sup>
<b>Начало работ</b>	: 2021
<b>Сдача объекта</b>	: 2022



## Турецкий Иш Банк Фонд Соцобеспечения, Джаддебостан

Сдача под ключ проекта на участке 3000 м<sup>2</sup>, включающего 13-этажный жилой блок и 5-этажный офисный блок общей площадью застройки в 15,500 м<sup>2</sup>, строительство выполняется нашей компанией качестве генерального подрядчика.

<b>Работа</b>	: Генеральный подрядчик. Сдача под ключ.
<b>Наниматель</b>	: АО Турецкий Иш Банк. Члены Фонда Социального Обеспечения
<b>Объект</b>	: Эренкёй / Кадыкёй / СТАМБУЛ
<b>Площадь застройки</b>	: 15.500 м <sup>2</sup>
<b>Начало работ</b>	: 2019
<b>Сдача объекта</b>	: 2020



## Галатапорт Стамбул

Совместный с Группой Догуш и Бильгили Холдингом проект Галатапорт, с общей площадью строительства 365.000 м<sup>2</sup>, распахнет новые мировые врата Стамбула. Ведется строительство современного порта с подземным терминалом площадью в 29.000 м<sup>2</sup> и новой системой покрытия, используемой впервые в мире. Помимо этого, раскинувшийся на 1,2 км береговой линии Галатапорт Стамбул, внесет свой вклад в культуру,

искусство, музей, гастрономию и шоппинг.

Работы проведенные нашей компанией в рамках проекта Галатапорт:

- Салы Пазары. Строительные и отделочные работы 118.000 м<sup>2</sup>
- Почтовое здание. Строительные и отделочные работы 16.497,57 м<sup>2</sup>
- Гостиница. Строительные работы 20.187 м<sup>2</sup>

## Галатапорт Круизный Порт Салыпазары

<b>Работа</b>	: Подрядчик. Строительные и отделочные работы
<b>Наниматель</b>	: Галатапорт Стамбул Управление инвестициями порта АО.
<b>Объект</b>	: Каракёй / СТАМБУЛ
<b>Площадь застройки</b>	: 16.497,57 м <sup>2</sup>
<b>Начало работ</b>	: 2018
<b>Сдача объекта</b>	: 2020



## Галатапорт Проект Гостиницы Пенинсула

<b>Работа</b>	: Подрядчик. Строительные и отделочные работы
<b>Наниматель</b>	: Галатапорт Стамбул Стамбул Управление инвестициями порта АО.
<b>Объект</b>	: Каракёй / СТАМБУЛ
<b>Площадь застройки</b>	: 20.180 м <sup>2</sup>
<b>Начало работ</b>	: 2019



## Почтовое Здание Галатапорт

<b>Работа</b>	: Подрядчик. Строительные и отделочные работы
<b>Наниматель</b>	: Галатапорт Стамбул Управление инвестициями порта АО.
<b>Объект</b>	: Каракёй / СТАМБУЛ
<b>Площадь застройки</b>	: 118.000 м <sup>2</sup>
<b>Начало работ</b>	: 2019
<b>Сдача объекта</b>	: 2020



## Группа Cathay & Лидерлик Девелопмент Прект Ниво, Атакёй

Проект Ниво Атакёй, отобранный по конкурсу с участием 5 международных компаний, был разработан Группой Cathay и Лидерлик Девелопмент. Проект, который был реализован в виде двух 21-этажных блоков на земельном участке площадью 12.689 м<sup>2</sup>, состоит из 314 жилых и 73 коммерческих объектов. Цокольный и нижние 4 этажа блоков заняты коммерческими объектами, на верхних 16-и этажах расположились жилые и офисные резиденции. Проект был сдан под ключ нашей компанией, принимавшей участие в строительстве в качестве генерального подрядчика.

<b>Работа</b>	: Генеральный подрядчик. Сдача под ключ.
<b>Наниматель</b>	: Кетей Недвижимость АО и Лидерлик Девелопмент.
<b>Объект</b>	: Атакёй / СТАМБУЛ
<b>Площадь застройки</b>	: 53.345 м <sup>2</sup>
<b>Начало работ</b>	: 2017
<b>Сдача объекта</b>	: 2018





## Холдинг Ибрагим Полат **Пийалепаша Стамбул**

Пийалепаша Стамбул, созданный с использованием 60-летнего опыта Холдинга Полат, представляет собой многофункциональный проект, состоящий из улицы с резиденциями, жилыми, гостиничными, офисными и торговыми объектами. Пийалепаша Стамбул, разработанный с вдохновением от сельджукской и османской архитектуры, построен на земельном участке площадью в 82.000 м<sup>2</sup>. Проект примечателен также своим подходом к окружающей среде. Это один из первых в мире и в Турции проектов, владеющих сертификатом "Leed Neighborhood Development". Грубые и облицовочные строительные работы проекта Пийалепаша Стамбул, разработанного в горизонтальной концепции с преимущественно низкими зданиями, были выполнены нашей компанией.

**Работа** : Строительные и отделочные работы

**Наниматель** : Пийалепаша Недвижимость АО.

**Объект** : Бейоглу / СТАМБУЛ

**Площадь застройки** : 150.000 м<sup>2</sup>

**Начало работ** : 2017

**Сдача объекта** : 2018



## Синпаш ИТН **Чекмекёй Гёкорман**

Гёкорман представляет собой 18 -й проект компании Синпаш ИТН на Анатолийской стороне Стамбула и расположен рядом с лесным комплексом Чекмекёй, по дороге в Шиле. Нашей компанией были выполнены под ключ грубые строительные работы этого квалифицированного проекта, который является новым дизайнерским трендом в мире, несущим зелень на балконы и фасады. Проект включает 2 блока с 420 жилыми объектами, состоящим из различных типов квартир и природных зон отдыха.

**Работа** : Сдача под ключ. Стеновые конструкции и инфраструктурные работы

**Наниматель** : Синпаш ИТН

**Объект** : Чекмекёй / СТАМБУЛ

**Площадь застройки** : 100.000 м<sup>2</sup>

**Начало работ** : 2018

**Сдача объекта** : 2019



## Тахинджиоглу Недвижимость Нида Парк Истиние

Проект Нидапарк Истиние, расположенный на земельном участке площадью в 73.000 м<sup>2</sup>, в одном из самых престижных районов Стамбула, выделяется своим великолепным видом на море и архитектурными особенностями. Общая площадь застройки проекта составляет 300.000 м<sup>2</sup>, и включает в себя 55 блоков, 538 жилых апартаментов, крытый и открытый бассейны, фитнес-центры, ландшафтную зону и парковочные секции, способствующие максимизации уровня жизненных стандартов. Структурные строительные работы этого многофункционального проекта, разработанного Лофт Мимарлык & Корай Явузер Мимарлык, были выполнены нашей компанией.

<b>Работа</b>	: Структурный подрядчик
<b>Наниматель</b>	: Тахинджиоглу Истиние Совместное предприятие
<b>Объект</b>	: Сарыйер / СТАМБУЛ
<b>Площадь застройки</b>	: 120.000 м <sup>2</sup>
<b>Начало работ</b>	: 2018
<b>Сдача объекта</b>	: 2019



## Чифтчи Тауерс

Проект Çiftçi Towers разработан англичанином Джоном Макасланом, и находится в Стамбуле, Зинджирликуйу. Проект Чифтчи Тауерс представляет собой 2 башни, состоящие каждая из 10 подземных и 45 наземных этажей. Общая площадь застройки проекта 292.000 м<sup>2</sup>, в строительстве используются самые высококачественные и квалифицированные материалы. Проект охватывает автостоянку на 2.500 транспортных средств, жилую площадь 84.000 м<sup>2</sup>, офисы- 10.000 м<sup>2</sup> и торговый центр площадью в 8.000 м<sup>2</sup>. Нашей компанией были выполнены отделочные работы башни с бизнес-резиденциями, ТЦ и автостоянки.

<b>Работа</b>	: Подрядчик. Отделочные работы
<b>Наниматель</b>	: Тюрклер Иншаат АО.
<b>Объект</b>	: Зинджирликуйу / СТАМБУЛ
<b>Площадь застройки</b>	: 146.000 м <sup>2</sup>
<b>Начало работ</b>	: 2015
<b>Сдача объекта</b>	: 2018



## Озак ИТН, Зийлан Недвижимость и Йенигюн Иншаат **Бюйюкйалы Стамбул**

Разработанный британским архитектурным бюро Charman Taylor проект Бюйюкйалы Стамбул, который будет реализован на побережье Казлычешме, представляет собой высококачественный комплексный проект, состоящий из 993 резиденций, жилищных, офисных, гостиничных и коммерческих объектов на участке площадью 111.263 м<sup>2</sup>. Наша компания построила 2 этапа из 4-х этапов проекта, общей площадью застройки 560.000 м<sup>2</sup>.

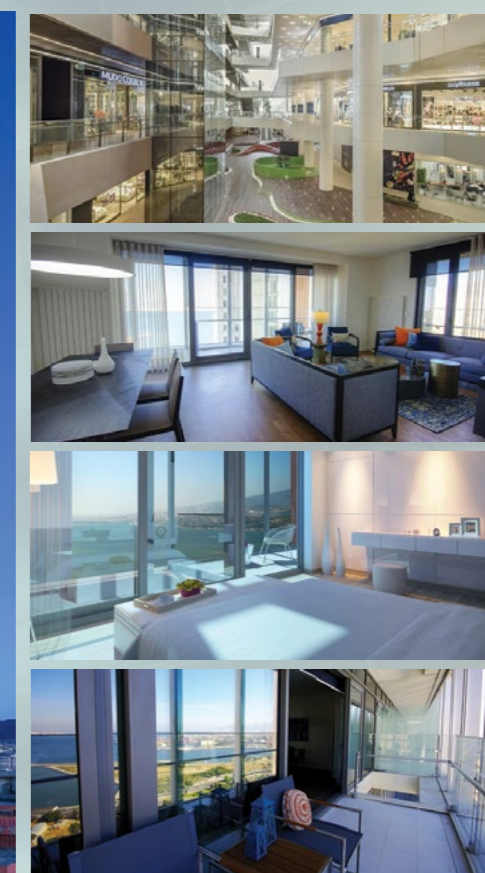
<b>Работа</b>	: Подрядчик. Строительные работы
<b>Наниматель</b>	: Озак ИТН - Зийлан Недвижимость и Йенигюн Иншаат
<b>Объект</b>	: Знйтинбурну / СТАМБУЛ
<b>Площадь застройки</b>	: 150.000 м <sup>2</sup>
<b>Начало работ</b>	: 2016
<b>Сдача объекта</b>	: 2017



## ИШ ИТН **Эге Перла ТЦ**

Комплексный проект Эге Перла, разработанный ИШ Инвестиционный Трест Недвижимости АО, как торговый, деловой и жилой центр, расположенный в районе Конак, в Измире, представляет собой 26.000 м<sup>2</sup> арендуемую площади с полуоткрытой архитектурой и элитными магазинами. Помимо торгового центра, проект включает в себя жилые дома и офисы с видом на залив, разных размеров и типов, от 1 + 1 до 5 + 1 VIP этажей. Дизайн первого комплексного проекта этого региона Эге Перла, вышел из-под руки архитектора Эмре Аралата, вдохновленного местным традиционным образом жизни. В рамках проекта Торгового Центра наша компания выполнила отделочные работы под ключ, сантехнические отделочные работы и услуги технической поддержки.

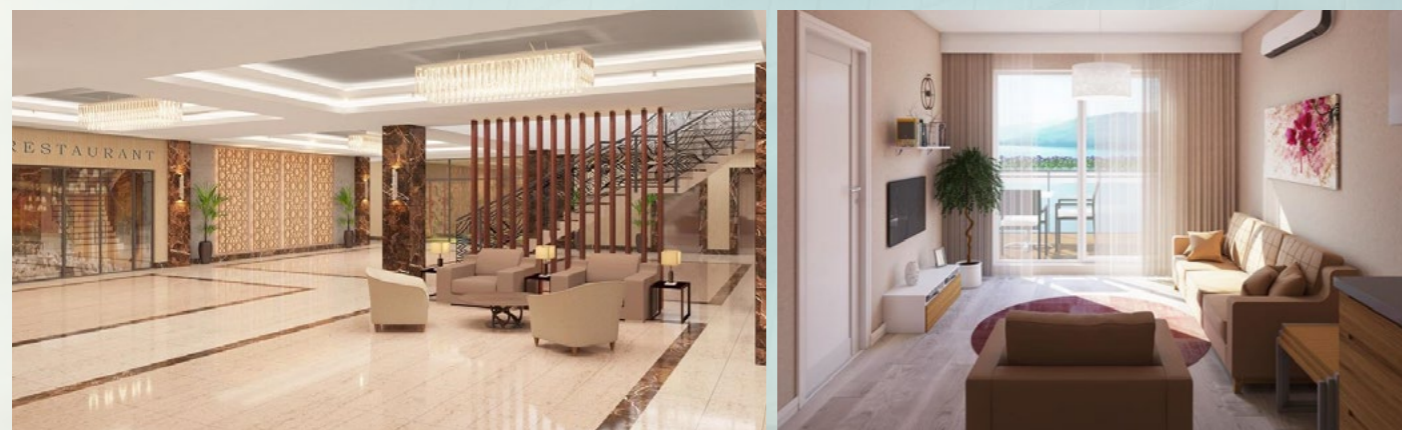
<b>Работа</b>	: Сдача под ключ. Декоративные и Отделочные работы, Сантехнические отделочные работы и Услуги технической поддержки
<b>Наниматель</b>	: ИШ Инвестиционный Трест Недвижимости АО.
<b>Объект</b>	: Конак / ИЗМИР
<b>Площадь застройки</b>	: 26.000 м <sup>2</sup>
<b>Начало работ</b>	: 2017
<b>Сдача объекта</b>	: 2017



## КЁРФЕЗ ИТН *Кёрфез Курортный комплекс*

Этот роскошный курортный комплекс, состоящий из 328 гостиничных номеров, крытого и открытого бассейнов, турецкой бани и социальных объектов, был спроектирован на участке площадью 29,934 м<sup>2</sup> в бухте Эдремит. Наша компания взяла на себя обязательства генерального подрядчика в проекте со смешанной термальной и летней круглогодичной концепцией.

<b>Работа</b>	: Генеральный
<b>Наниматель</b>	: КЁРФЕЗ ИТН АО.
<b>Объект</b>	: Гюре / БАЛЫКЭСИР
<b>Площадь застройки</b>	: 50.000 м <sup>2</sup>
<b>Начало работ</b>	: 2016
<b>Сдача объекта</b>	: 2017



## ИШ ИТН *Тузла Технологический, операционный и коммерческий центр*

Проектирование и архитектура смешанного проекта концепции зеленого строительства, разработанного ИШ ИТН, выполнено компанией СОМ (Скайдмор, Оуингс & Меррилл Лтд) и Дизайнерская Группа. Проект расположен на площади 65.680 м<sup>2</sup> в районе Тузла в Стамбуле, представляет собой комплексный проект, состоящий Технологического, операционного и коммерческого центра Банка Иш, здания образования и общежития, торгового центра, офисов, городской гостиницы и резиденции с общей площадью застройки 300.000 м<sup>2</sup>.

<b>Работа</b>	: Подрядчик. Строительно-отделочные работы и декорация
<b>Наниматель</b>	: :Корай Иншаат Сан. ве Тидж. АО.
<b>Объект</b>	: Тузла / СТАМБУЛ
<b>Площадь застройки</b>	: 200.000 м <sup>2</sup>
<b>Начало работ</b>	: 2013
<b>Сдача объекта</b>	: 2015



## Эроглу Недвижимость **Скайланд Стамбул**

Это очень интересный проект, разработанный Бродвей Малйан Урбанизм Десинг и состоящий из 3 башен и 680 000 м<sup>2</sup> строительной площади, имеющих полный потенциал стать символом города. Строительство по комплексному проекту ведется в районе Сейрантепе и включает гостиницу, офисы, резиденции и ТЦ. Наша компания взяла на себя подрядные обязательства на этапе структурного строительства пятизвездочного небоскреба на 41 этажей, высотой в 190 м, включающего 300 квартир, ТЦ и автостоянку, с общей застроенной площадью в 300.000 м<sup>2</sup>.

<b>Работа</b>	: Подрядчик. Структурное строительство
<b>Наниматель</b>	: ЭРЙАП Мух. Инш.Таах. Сан.ве Тидж. АО.
<b>Объект</b>	: Сейрантепе / СТАМБУЛ
<b>Площадь застройки</b>	: 300.000 м <sup>2</sup>
<b>Начало работ</b>	: 2015
<b>Сдача объекта</b>	: 2016



## Тахинджиоглу Недвижимость **ТАО Тауер – Стамбул Финансовый Центр**

Проект строительства 115 метрового, 25-этажного ТАО Tower с общей площадью застройки в 91,530 м<sup>2</sup>, расположенного в Стамбульском Финансовом Центре и принадлежащий компании Тахинджиоглу Недвижимость, разработан архитектурной компанией Креатиф Мимарлык. Структурное строительство офисного проекта A Plus, выполненного в соответствии с критериями «Leed», проведены нашей компанией.

<b>Работа</b>	: Подрядчик. Строительные и отделочные работы
<b>Наниматель</b>	: НИДА Иншаат ве Туризм АО.
<b>Объект</b>	: Аташехир / СТАМБУЛ
<b>Площадь застройки</b>	: 91.530 м <sup>2</sup>
<b>Начало работ</b>	: 2015
<b>Сдача объекта</b>	: 2016



## Тахинджиоглу Недвижимость **Нида Парк Фенербахче**

Приняты обязательства по сдаче под ключ строительных работ престижного жилого проекта с 3 блоками - Мюге, Ясемин и Кысмет- инициированного Группой Тахинджиоглу в рамках преобразования города в одном из самых ценных районов азиатской стороны, Фенербахче.

<b>Работа</b>	: Сдача под ключ. Строительные работы
<b>Наниматель</b>	: НИДА Иншаат ве Туризм АО.
<b>Объект</b>	: Фенербахче / СТАМБУЛ
<b>Площадь застройки</b>	: 30.000 м <sup>2</sup>
<b>Начало работ</b>	: 2015
<b>Сдача объекта</b>	: 2016



## Тахинджиоглу Недвижимость **Нидакуле Южный Аташехир**

Нидакуле Аташехир высота 105 м, 25 этажей. Дизайн проекта разработан компанией Сванке Хайден Конелл Архитектс. Это офисный проект A Plus, расположенный наиболее предпочтительном деловом центре азиатской части Стамбула, в Аташехире. Реализованный ТОКІ и Эмлак Конут ИТН по модели распределения доходов в соответствии с критериями «Leed».

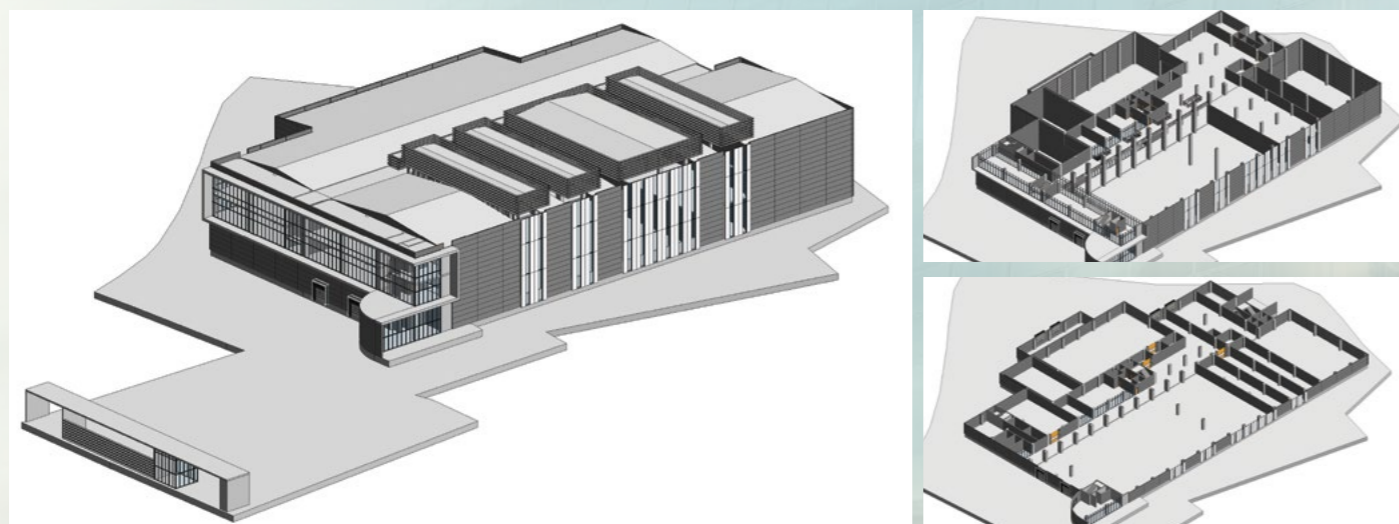
<b>Работа</b>	: Подряд на строительные работы
<b>Наниматель</b>	: НИДА Иншаат ве Туризм АО.
<b>Объект</b>	: Аташехир / СТАМБУЛ
<b>Площадь застройки</b>	: 53.221 м <sup>2</sup>
<b>Начало работ</b>	: 2014
<b>Сдача объекта</b>	: 2015



## Текно Руббер Резиновая промышленность Фабрика Кайнашпы

Компания Текно Руббер с производственной мощностью 7 миллионов компонентов пневматической тормозной системы занимает 1-е место в Европе и 3-е место в мире, Компания пользуется приоритетным выбором среди ведущих производителей оригинального оборудования коммерческих транспортных средств, и в настоящее время производит продукцию для тормозных систем, обеспечивающие безопасность вождения на более чем 15 миллионах автомобилей по всему миру. Нашей компанией были выполнены под ключ строительные и инфраструктурные работы этой частной фабрики, расположенной на земельном участке площадью в 12.000 м<sup>2</sup>.

<b>Работа</b>	: Структурное Строительство и инфраструктура. Подрядчик. (Сдача под ключ)
<b>Наниматель</b>	: Текно Каучук Санайи АО.
<b>Объект</b>	: Кайнашлы / ДЮЗДЖЕ
<b>Площадь застройки</b>	: 12.000 м <sup>2</sup>
<b>Начало работ</b>	: 2016
<b>Сдача объекта</b>	: 2016



## ВорКИНН Тузла / Стамбул

Инвестиционный проект Группы Компаний Уйар, гостиница ВорКИНН на 162 номера и 251 спальное место, включает также конференц-залы, бизнес-центр, ресторан, кафе-бар, бассейн и фитнес-центр. Это умное здание с акцентом на китайскую архитектуру, сертифицировано Лид Голд, и было разработано Дир Архитектс с концепцией фэн-шуй.

<b>Работа</b>	: Строительные работы. Сдача под ключ
<b>Наниматель</b>	: Трансваро Эл. Сан. ве Тидж. АО.
<b>Объект</b>	: Тузла / СТАМБУЛ
<b>Площадь застройки</b>	: 27.500 м <sup>2</sup>
<b>Начало работ</b>	: 2011
<b>Сдача объекта</b>	: 2013



## Флория Культурный Центр и Студенческое общежитие

Эта комплексная структура, которая отличается от своих аналогов высококачественной и комфортной линией, и содержащая особые зонами и функции, построена на площади 5.000 м².

Культурный центр проекта включает в себя такие функции, как конференц-зал и театр на 200 человек, многофункциональный конференц-зал на 250 человек, художественные мастерские и т.д.. Общежитие на 200 человек состоит из открытых и закрытых спортивных площадок и фитнес-залов, учебных залов, кафетерии, кухни, столовой и т. д. Проект был сдан «под ключ».

<b>Работа</b>	: Ген.подряд
<b>Наниматель</b>	: НТА Йапы Энд. Лтд. Ш.
<b>Объект</b>	: Флория / СТАМБУЛ
<b>Площадь застройки</b>	: 10.000 м²
<b>Начало работ</b>	: 2015
<b>Сдача объекта</b>	: 2016



## Астра Йапы Афйон Униюрт общежития и социальные объекты

Инвестиция Астра Йапы для Университета Афйон Коджатеппе по модели строительство-эксплуатация-передача, включающая 4 здания общежития (500 комнат) и социальные объекты. Нашей компанией в 2011 году было принято обязательство сдачи «под ключ» строительных работ (структурное строительство и отделочные работы, электромеханический монтаж, инфраструктурное и ландшафтное благоустройство), которые были выполнены поэтапно в рамках инвестиционного плана.

<b>Работа</b>	: Ген.подряд
<b>Наниматель</b>	: Астра Йапы Ишлет. Сан. ве Тидж. АО.
<b>Объект</b>	: Афйонкарахисар
<b>Площадь застройки</b>	: 30.000 м²
<b>Начало работ</b>	: 2011 / 2012 / 2014 / 2015
<b>Сдача объекта</b>	: 2011 / 2012 / 2014 / 2015





## Эроглу Недвижимость – Дога Шехирджилик **Платформа Мертер Сьюиты**

Проект Платформа Мертер, который является совместной инвестицией Эроглу Недвижимость и Дога Шехирджилик, состоит из резиденции, офиса, торгового центра, крытого/ открытого бассейна и оздоровительного СПА-центра. Этот уникальный проект, архитектурные разработки которого принадлежат ДБ Архитекура (Бюньямин Дерман), расположен на 35.000 м<sup>2</sup>.

<b>Работа</b>	: Подряд на отделочные работы
<b>Наниматель</b>	: Акком Мух. Инш. Тур. Сан. ве Тидж. АО.
<b>Объект</b>	: Мертер / СТАМБУЛ
<b>Площадь застройки</b>	: 75.000 м <sup>2</sup>
<b>Начало работ</b>	: 2012
<b>Сдача объекта</b>	: 2013



## Сойак Недвижимость **Измир Измир**

Проект Урла Зейтиналаны, является инвестицией компании Сойак Недвижимость и состоит из 218 вилл на площади 150.000 м<sup>2</sup> с искусственным прудом, бассейном, фитнес-спа- центром и спортивными площадками. Первый этап этого совершенно особенного 3-х этапного, состоящего из вилл с садами и террасами, с современной архитектурой концепции «Club House», был сдан «под ключ» с ландшафтным благоустройством.

<b>Работа</b>	: Ген.подрядчик
<b>Наниматель</b>	: Сойак Недвижимость АО.
<b>Объект</b>	: Урла / ИЗМИР
<b>Площадь застройки</b>	: 2.500 м <sup>2</sup>
<b>Начало работ</b>	: 2011
<b>Сдача объекта</b>	: 2012



## Мульти Девелопмент **Торговый Центр Форум Газиантеп**

Проект инвестиции Мульти Девелопмент Турция с арендуемой площадью в 44.000 м<sup>2</sup>, предоставит помещения для многих отечественных и международных торговых точек. В 3-этажном торгов-развлекательном центре «Форум Газиантеп», имеются многозальный кинотеатр, гипермаркет, строительный рынок и рестораны, а также крытая автостоянка на 1500 автомобилей.

<b>Работа</b>	: Подряд на отделочные работы
<b>Наниматель</b>	: КОРАЙ Иншаат Сан. ве Тидж. АО.
<b>Объект</b>	: Газиантеп
<b>Площадь застройки</b>	: 72.500 м <sup>2</sup>
<b>Начало работ</b>	: 2013
<b>Сдача объекта</b>	: 2013



## Эджзаджибашы ИТН **Орманада**

Над проектом Орманада, разработанный Эджзаджибашы ИТН, работали архитектурные компании Торти Галлас и Партнеры, Креатиф Мимарлык и Райнер Шмидт Ландшафтная Архитектура. Проект, расположенный на 220 акрах земельного участка, включает 187 вилл, 83 домов блокированной застройки и жилые социальные зоны. Размер каждой виллы, имеющей свой бассейн, составляет 290-679 м<sup>2</sup>, в то время как дома блокированной застройки варьируются в диапазоне 175-425 м<sup>2</sup>.

<b>Работа</b>	: Подряд на строительные работы
<b>Наниматель</b>	: КОРАЙ Иншаат Сан. ве Тидж. АО.
<b>Объект</b>	: Зекерийакёй / СТАМБУЛ
<b>Площадь застройки</b>	: 150.000 м <sup>2</sup>
<b>Начало работ</b>	: 2011
<b>Сдача объекта</b>	: 2013



## Трамп Тауерс Резиденции-Офисы-ТЦ

Символ роскоши и качества комплекс Трамп Тауерс Стамбул, проектировки Бригитт Вебер Архитектс, состоит из 2-х 50-этажных высоток с резиденциями, офисами и большим Торговым Центром. Крытая площадь комплекса составляет 265.000 м<sup>2</sup>, из которой 40.000 м<sup>2</sup> отведено под резиденции, 40.000 м<sup>2</sup> под офисы, 75.000 м<sup>2</sup> занимает Торговый Центр и 110.000 м<sup>2</sup> отведены под автопарковку и зоны общего пользования.

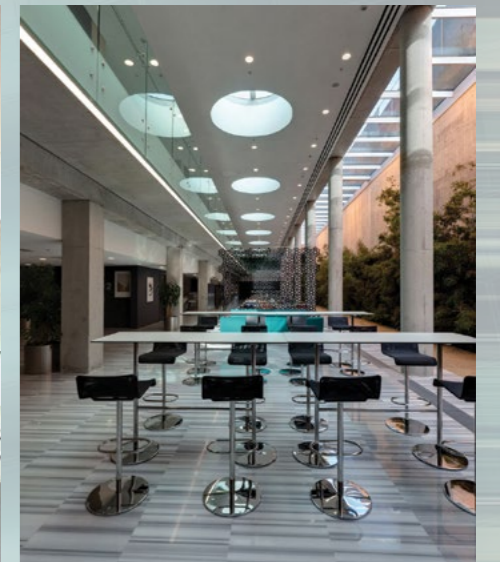
<b>Работа</b>	: Подряд на отделочные и декорационные работы
<b>Наниматель</b>	: D-Йапы Инш. Сан.ве Тидж. АО.
<b>Объект</b>	: Шишли / СТАМБУЛ
<b>Площадь застройки</b>	: 265.000 м <sup>2</sup>
<b>Начало работ</b>	: 2009
<b>Сдача объекта</b>	: 2011



## Доган Холдинг Центральное Административное Здание

Несмотря на то, что рабочие офисы нового центрального административного здания Доган Холдинга занимают всего лишь три этажа и находятся под землей - это уникальный архитектурный проект Невзат Сайин Мимарлык, использующий все формы бетона, и позволяющий проникновению дневного света к пицевым, конференционным, библиотечным и спортивным помещениям, расположенным вокруг общих фойе.

<b>Работа</b>	: Сдача под ключ. Подрядчик
<b>Наниматель</b>	: Ортадогу Отомотив АО.
<b>Объект</b>	: Алтунизаде / СТАМБУЛ
<b>Площадь застройки</b>	: 12.500 м <sup>2</sup>
<b>Начало работ</b>	: 2011
<b>Сдача объекта</b>	: 2011



**Трамп Тауерс ТЦ Anahtar Сдача «под ключ»  
специальных объектов**

**Развлекательный Центр КидзМондо**



<b>Работа</b>	: Подрядчик. Сдача «под ключ»
<b>Наниматель</b>	: Ортадогу Отомотив АО.
<b>Объект</b>	: Шишли / СТАМБУЛ
<b>Площадь застройки</b>	: 4.000 м <sup>2</sup>
<b>Начало работ</b>	: 2013
<b>Сдача объекта</b>	: 2013

**Проект Джадде**



<b>Работа</b>	: Подрядчик. Сдача «под ключ»
<b>Наниматель</b>	: Ортадогу Отомотив АО.
<b>Объект</b>	: Шишли / СТАМБУЛ
<b>Площадь застройки</b>	: 2.500 м <sup>2</sup>
<b>Начало работ</b>	: 2013
<b>Сдача объекта</b>	: 2013

**Ресторан ДЮК**

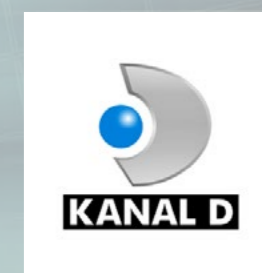
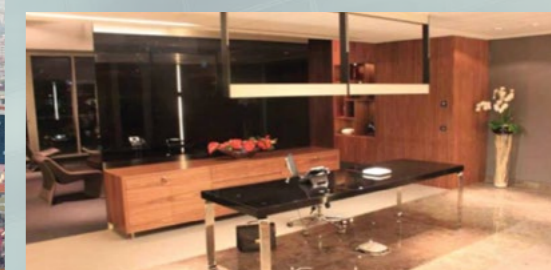
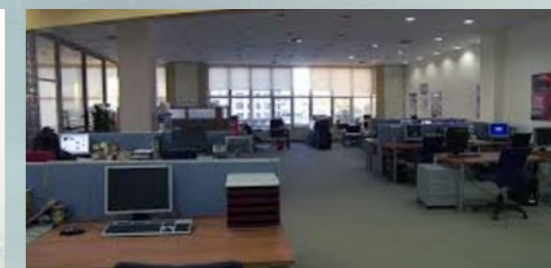


<b>Работа</b>	: Подрядчик. Сдача «под ключ»
<b>Наниматель</b>	: Ортадогу Отомотив АО.
<b>Объект</b>	: Шишли / СТАМБУЛ
<b>Площадь застройки</b>	: 2.500 м <sup>2</sup>
<b>Начало работ</b>	: 2013
<b>Сдача объекта</b>	: 2013

**Трамп Тауерс Бизнес-Центр  
Декорационная Отделка «под ключ»**

Бизнес-Центр Трамп Тауерс был сдан под черновой отделкой (Шелл&Кор), для компании с международным авторитетом, нами были проведены «под ключ» строительные, отделочные, интерьерные, электромеханические монтажные работы.

<b>Доган Журнал Бурда</b>	21.22. этаж
<b>Турецкий Офис Яндекс</b>	15. этаж
<b>Консульство Дании</b>	14. этаж
<b>КАНАЛ D Реклама и Маркетинг</b>	13. этаж
<b>DDMОРТГЕЙДЖ</b>	12. этаж
<b>Доган Журналистика</b>	7. 8. 9. этаж
<b>Трамп Тауэрс Админ. офисы</b>	6. этаж
<b>МАУ Офисы/ Управление</b>	5. этаж
<b>Доган Онлайн</b>	2. 3. 4. этаж



## АФК Система Холдинг **Сименс Тауерс**

Проект бизнес-центра, совместной инвестиции компаний АФК Система Холдинг и Сименс, в центре Москвы, состоит из 5-этажной подземной автостоянки и 2-х 44-этажных башен, из которых 29 этажей наземных. Одна из этих башен используется в качестве здания штаб-квартиры Сименс в России. В этом проекте применяются современный архитектурный дизайн и новейшие технологии инженерных систем и технических концепций.

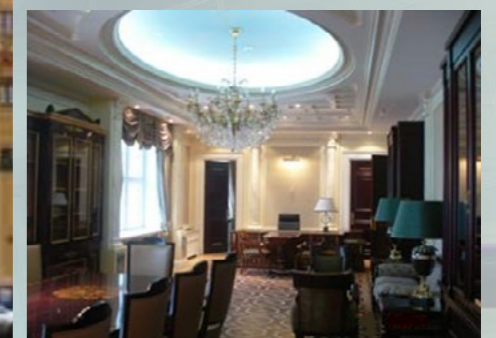
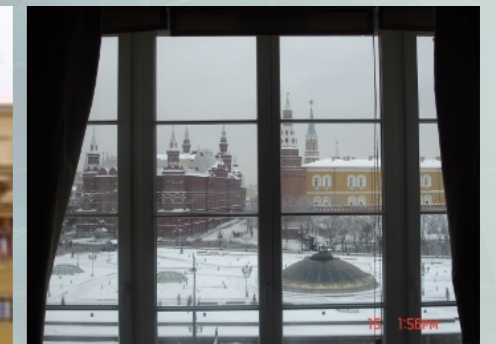
**Работа** : Подряд на строительные работы  
**Наниматель** : Топ-Флур Инвест Холдинг  
**Объект** : Москва / РОССИЯ  
**Площадь застройки** : 110.000 м<sup>2</sup>  
**Начало работ** : 2007  
**Сдача объекта** : 2008



## АФК Система Холдинг **Здание Штаб-квартиры**

Штаб-квартира одного из крупнейших холдингов России АФК Система, расположена в Москве, напротив Кремлевского дворца. Нами были выполнены под ключ работы по реконструкции исторического здания и полной реконструкции.

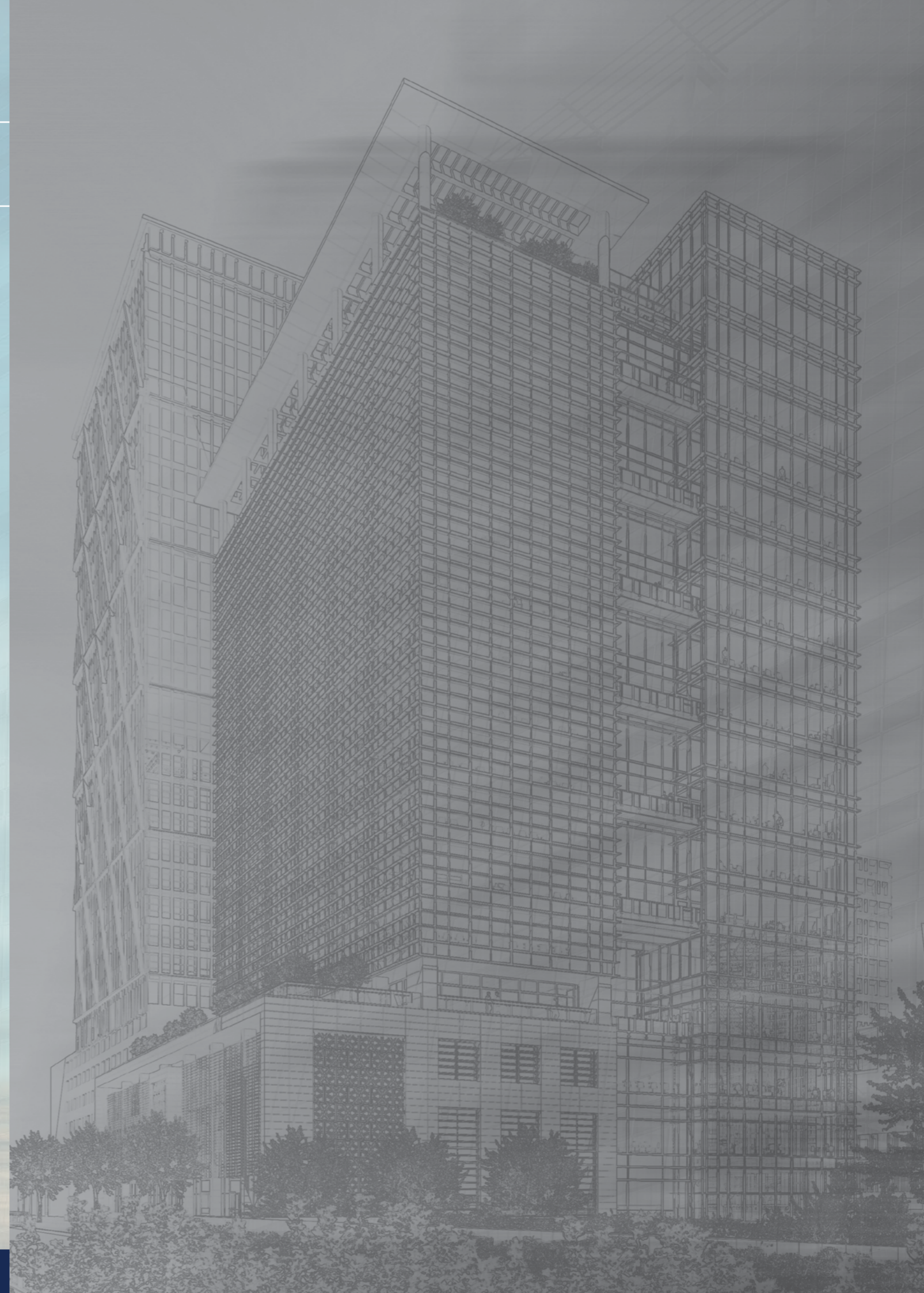
**Работа** : Сдача под ключ. Подрядчик  
**Наниматель** : Холдинг АФК Система  
**Объект** : Москва / РОССИЯ  
**Площадь застройки** : 12.500 м<sup>2</sup>  
**Начало работ** : 2005  
**Сдача объекта** : 2006



## Экваториальная Гвинея **Сипопо Конгресс-Центр**

Конгресс-центр, представляющий собой проект Табанлыоглу Мимарлык, который будет иметь большое значение для Африки, запланирован как конференц-центр Африканского союза в Малабо, столице Республики Экваториальная Гвинея.

<b>Работа</b>	: Подряд на строительные работы
<b>Наниматель</b>	: Онур - Сумма АО.
<b>Объект</b>	: Малабо / Республика Экваториальная
<b>Площадь застройки</b>	: 13.708 м <sup>2</sup>
<b>Начало работ</b>	: 2011
<b>Сдача объекта</b>	: 2011



**Perspektif**  
Konut

## ПРОЕКТЫ

- ЭРЕНКЕЙ БАРУТ ЖИЛОЙ ДОМ  
(Городская реконструкция / КАДЫКЕЙ)
- ТУДЖАРБАШЫ АЙДЫНЛАР-4 ЖИЛОЙ ДОМ  
(Городская реконструкция / КАДЫКЕЙ)



## Эренкёй Барут Жилой Дом

Проект, этого высококачественного и престижного жилого дома, состоящего из 20 квартир, расположен в микрорайоне Эренкёй района Кадыкёй Анатолийской стороны Стамбула, реализован нами в рамках городской реконструкции.

<b>Работа</b>	: Бартерный подряд
<b>Объект</b>	: Эренкёй-Кадыкёй / СТАМБУЛ
<b>Площадь застройки</b>	: 3.000 м <sup>2</sup> / 20 квартир
<b>Начало работ</b>	: 2016
<b>Сдача объекта</b>	: 2017



## Туджарбашы Айдынлар Жилой Дом

Проект, этого высококачественного и престижного жилого дома, состоящего из 20 квартир, расположен в микрорайоне Эренкёй района Кадыкёй Анатолийской стороны Стамбула, реализован нами в рамках городской реконструкции.

<b>Работа</b>	: Бартерный подряд
<b>Объект</b>	: Эренкёй-Кадыкёй / СТАМБУЛ
<b>Площадь застройки</b>	: 3.100 м <sup>2</sup> / 22 квартиры
<b>Начало работ</b>	: 2016
<b>Сдача объекта</b>	: 2017





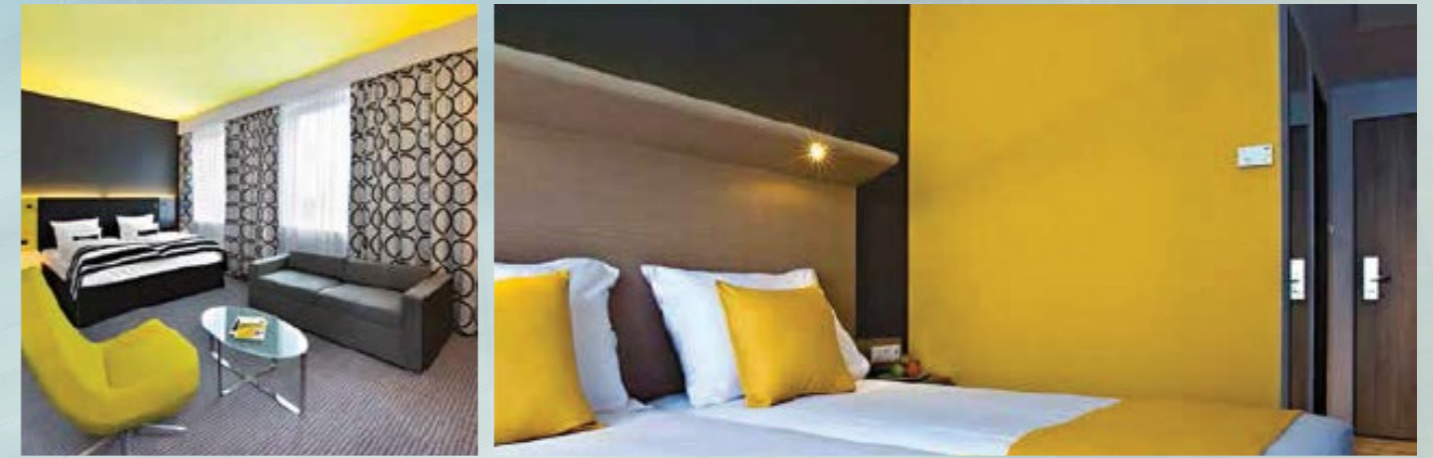
**Perspektif**  
Otelcilik



## Парк Инн Редиссон Аташехир

Наш проект, 4-звездочная бизнес-гостиница, расположена в 5 минутах от Финансового Центра, в восходящей звезде Стамбула в микрорайоне Шерифали района Умранийе. Закрытая площадь гостиницы составляет 7.500 м<sup>2</sup>, в распоряжении гостей 127 номеров рассчитанных на 260, 5 конференц-залов, фитнес-спа- центр. Проект, инвестиционным партнером которого мы являемся, начал принимать гостей в декабре 2017 года.

<b>Работа</b>	: Инвестор подрядчик
<b>Объект</b>	: Шерифали-Умранийе / СТАМБУЛ
<b>Площадь застройки</b>	: 7.500 м <sup>2</sup>
<b>Начало работ</b>	: 2016
<b>Сдача объекта</b>	: 2017



# Наша политика качества, охраны труда и окружающей среды

- Реализация квалифицированных инфраструктурных /сверхструктурных проектов и генеральных подрядных услуг, с соблюдением законодательства и стандартов.
- Постоянное совершенствование интегрированной системы управления.
- Обеспечение удовлетворенности клиентов.
- Эффективное и запланированное использование ресурсов, оставляя чистую и пригодную для жизни окружающую среду для будущих поколений.
- Как Группа компаний Перспектива, с клиент-ориентированным подходом, строго соблюдающая указанные в спецификациях клиента условия продукции/услуг, с нашим постоянно расширяющимся, чувствительным к обществу и окружающей среде видением, во всех взятых нами обязательствах, мы стремимся к предоставлению качественной продукции и услуг, в соответствии с международными стандартами.
- Группа компаний Перспектива, на каждом шагу и во всех видах своей деятельности, в качестве принципа экологической политики компании, приняла приоритет минимизации загрязнения и воздействия на окружающую среду. Соблюдая существующие правила и законодательства, используя самые экологически чистые

материалы и технологии в рамках возможностей, предусмотренных бюджетами проекта, обеспечивая постоянное улучшение в защите окружающей среды и предотвращении загрязнений в каждом новом проекте, мы стремимся оставить после себя такую окружающую среду, которая позволила бы обеспечить лучшее качество жизни для будущих поколений.

- Группа компаний Перспектива, воплощая свои проекты в жизнь, создавая безопасность рабочей среды придает огромное значение здоровью персонала, на самом высоком уровне обеспечивает охрану и гигиену труда. Использует применение технологий и методов для поддержания оптимального уровня охраны труда и здоровья, в соответствии с нормами охраны труда и техники безопасности. Для предотвращения несчастных случаев на производстве, с должным вниманием и тщательностью устраняет риски, угрожающие здоровью человека.
- Постоянное совершенствование системы управления ОЗТОС (Здоровье-Безопасность-Окружающая среда).
- Сохранение природных ресурсов путем минимизации их использование, проявление чувствительности к естественной жизни и окружающей среде.

# Сертификаты качества



**Perspektif**  
Grup

**Perspektif**  
Yapı

**Perspektif**  
Konut

**Perspektif**  
Otelcilik

## **ГРУППА КОМПАНИЙ ПЕРСПЕКТИВА**

Татлысу мах. Пакдил Ск. Перспектиф Плаза

№: 5/7 Умрание - СТАМБУЛ

**Т. 0 216 540 50 80 Ф. 0 216 540 50 82**

[info@perspektifgrup.com.tr](mailto:info@perspektifgrup.com.tr)

[www.perspektifgrup.com.tr](http://www.perspektifgrup.com.tr)